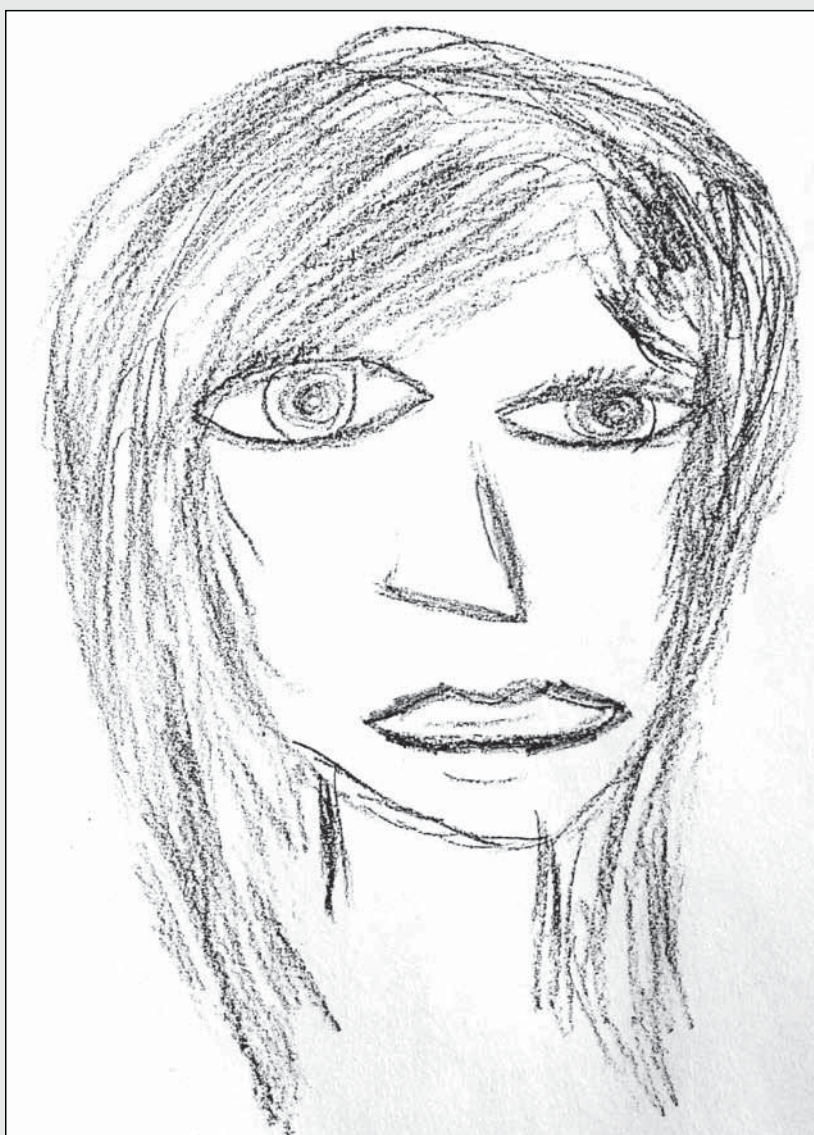


Adolescente de 14 años, mujer, derivada a Salud Mental por dos intentos de suicidio con psicofármacos, dificultades en el aprendizaje, de concentración, dispersa. Repitió 1er año.

En el dibujo de persona, se observa una joven angustiada, con rasgos paranoides (la mirada), ansiedad de muerte, conflictos con la sexualidad (falta del cuerpo, remarca ciertos rasgos de la cara, ejemplo la nariz y la boca).

A través del relato escrito y verbal aparece que la joven sufrió de abuso de los 8 a los 12 años por parte del abuelo materno.



*Columna Infantil*  
*Coordinadora: Dra. Liliana Ongaro*  
*Servicio de Salud Mental*